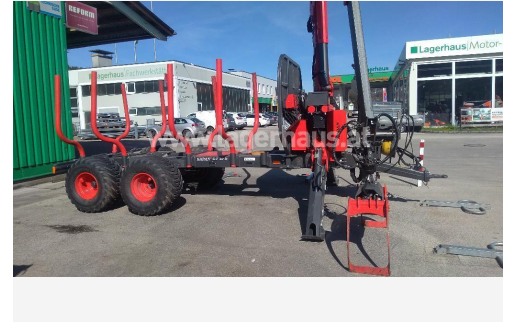


Krpan GP10D+GD8,6K

Maschinengruppe	Forstanhänger / Rückewägen
Bezeichnung	Forstanhänger/Rückewägen
Baujahr	2020
Beschreibung	2 WD InnentrommelAntrieb BB4,Forstkran 8,6m, HYDRAULISCH VERSCHIEBBARE ACHSE, Bereifung 500/50-17, Ölkühler,Hydraulische Bremsen an alle 4 Räder ,Proportional hydraulische Niederdrucksteuerung, Walterscheid Gelenkwelle Weitwinkel, Grauguß Tandem Pumpe mit Zweikreissteuerung; Artnr.:940589
Leistungsmerkmale	<ul style="list-style-type: none"> ✓ Tandemachse ✓ Eigenölversorgung ✓ hydr. Bremsen ✓ inkl. Rückekran ✓ Nutzlast [t]: 10
Maschinen Nr.	940589



Manfred Aigner

Lagerhaus Amstetten

**Ybbsitzerstrasse 130, 3340
Waidhofen/Ybbs Niederösterreich**

Tel:
0043 7442/53150-17

Mobil:
0043 664/2340089

eMail:
lmh_waidhofen@amstetten.rlh.at