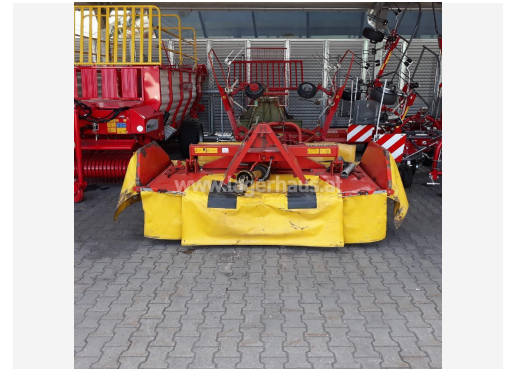


## FELLA KM 270 FP

<b>Maschinengruppe</b>	Trommelmähwerke
<b>Bezeichnung</b>	Trommelmähwerke
<b>Beschreibung</b>	Pendelbock, Arbeitsbreite 2,55m, 4x Mähkreisel mit je 3x Klingen,; Leistungsbedarf 65 PS, Eigengewicht 650 kg,; Zapfwellendrehzahl 540/1000, Preis nach Anfrage!; Artnr.:103517
<b>Leistungsmerkmale</b>	<ul style="list-style-type: none"> <li>✓ Frontmäherwerk</li> <li>✓ Arbeitsbreite [m]: 2.55</li> </ul>
<b>Maschinen Nr.</b>	103517



**Bernhard Rainer**

**RGO Technikzentrum Lienz**

**F.W.Raiffeisenstr. 1, 9900 Lienz  
Tirol**

Tel:

**0043 4852/6655-323**

Mobil:

**0699/166 55 312**

eMail:

**bernhard.rainer@rgo.at**